

**NOMBRE:** \_\_\_\_\_

**CURSO:** 1ºE.

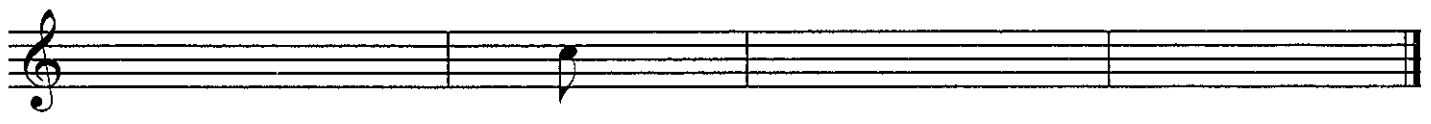
1. Clasifica el Acorde que escuchas (P.M., P.m , Aum o Dis.) y constrúyelo a partir de la nota indicada



2. Realiza el siguiente dictado melódico

COMPÁS:

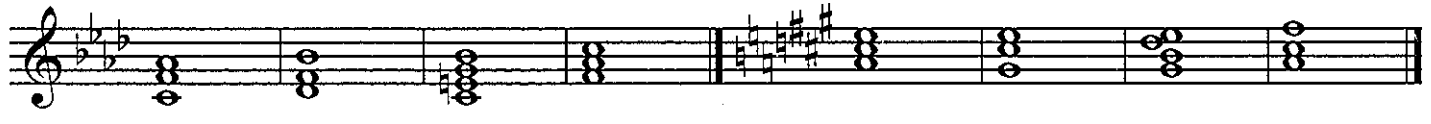
TONALIDAD:



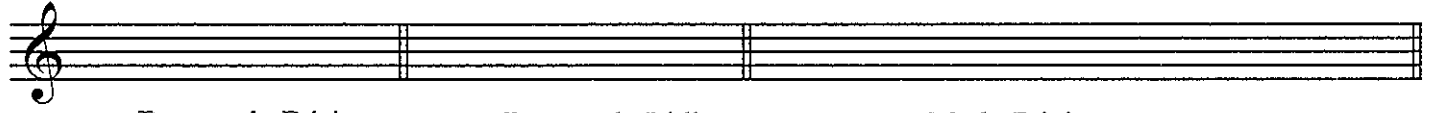
3. Clasifica los siguientes Acordes: Tipo (P.M., P.m , Aum o Dism ) y Disposición (E F , 1ª Inv o 2ª Inv)



4. Clasifica las siguientes Cadencias



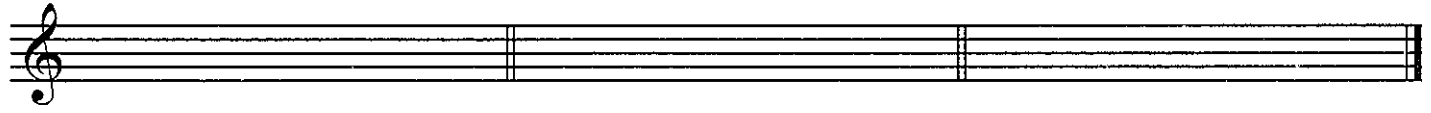
5. Modos Griegos En los Modos, señala los Tetracordos, si son Conjuntos o Disjuntos y la Diazeuxis o Synaphe



Tetracordo Dórico

Tetracordo Lidio

Modo Frigio

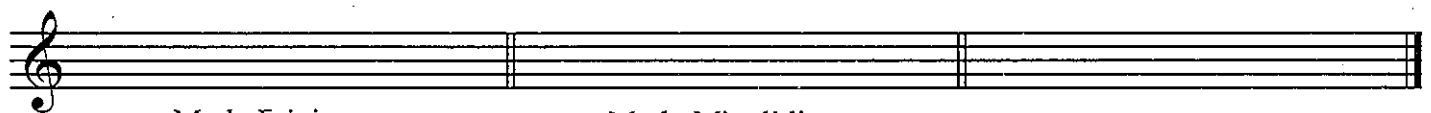


Modo Mixolidio (Una solución simétrica)

Modo Hipodórico

Modo Hiperfrigio

6. Modos Eclesiásticos o Gregorianos. Señala la Finalis (F) y la Repercusio (R).

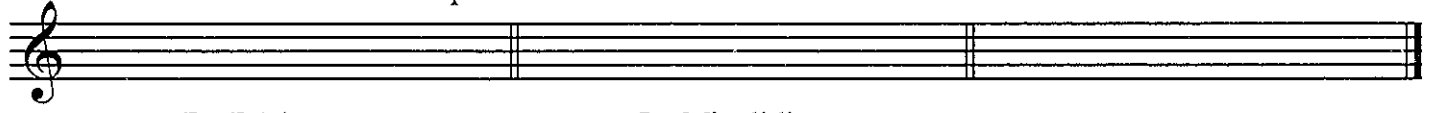


Modo Frigio

Modo Mixolidio

Modo Hipolidio

7. Escribe Modos Eclesiásticos Transportados.



Do Dórico

La Mixolidio

Fa Frigio